

地番	面積
1(79-1)	147.6374745 m <sup>2</sup>
2(79-4)	162.1121845 m <sup>2</sup>
3(79-5)	162.0292420 m <sup>2</sup>
4(79-6)	162.0376100 m <sup>2</sup>
5(79-7)	162.0931155 m <sup>2</sup>
6(79-8)	147.6190780 m <sup>2</sup>

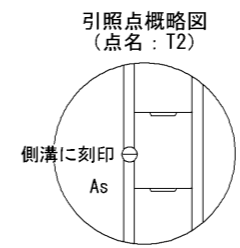
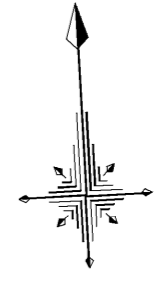
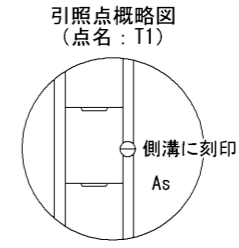
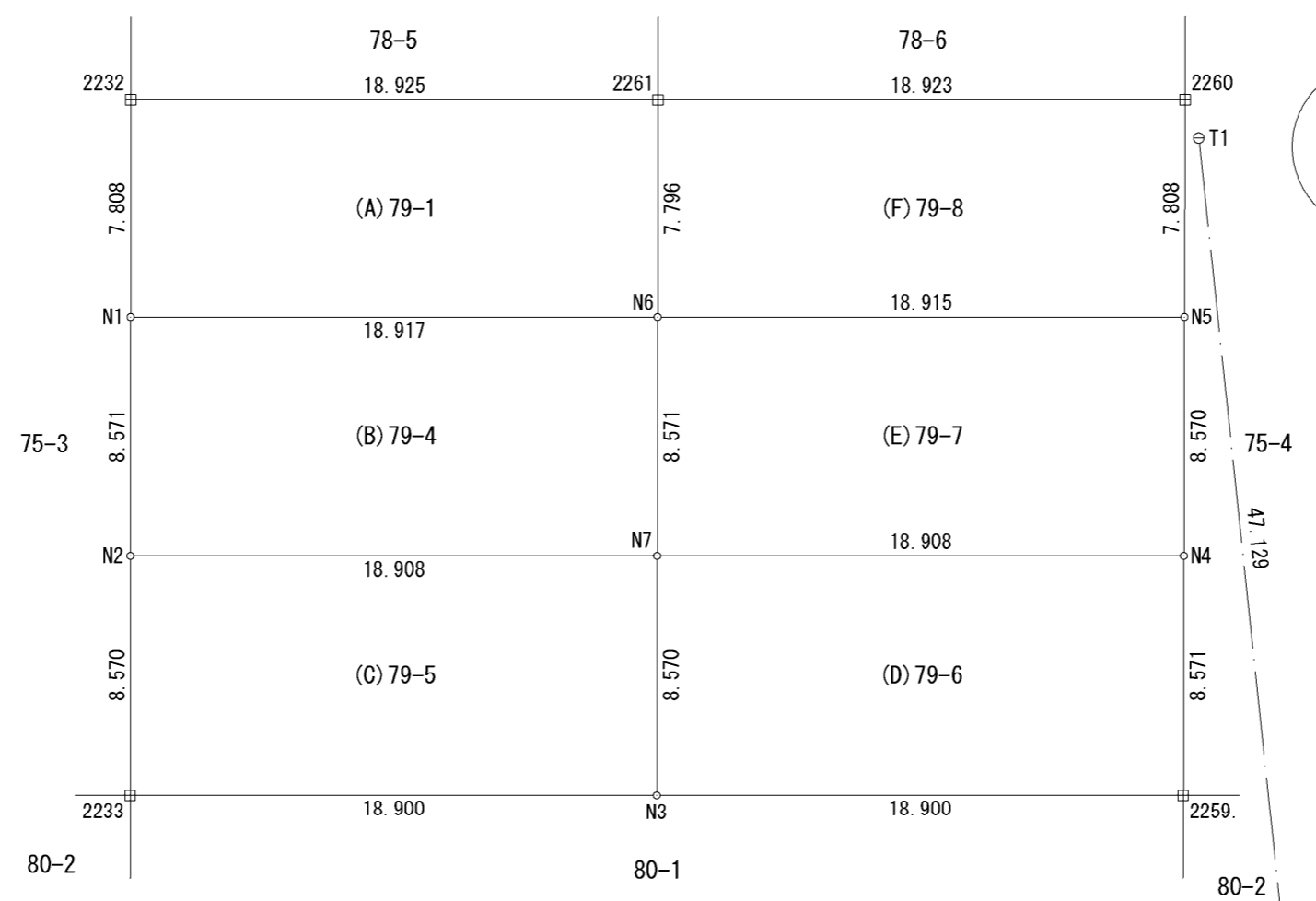
総合計面積	943.5287045 m <sup>2</sup>
-------	----------------------------

境界点	境界標の種類
田	コンクリート杭
☒	プラスチック杭
☒	金属標
⊕	鉄
⊖	刻印
○	計算点

図面作成者 愛知県岡崎市竜美旭町12番地11 池測測量設計事務所 池測寛太	申請地 みよし市三好町木之本79番1	造成工事	図面番号 01
	作成年月日 令和6年1月29日	縮尺 1/200	

地番	79-1 79-4ないし79-8	地積測量図
土地の所在	みよし市三好町木之本	

全2葉のうち1



単位：m

境界点	境界標の種類
田	コンクリート杭
☒	プラスチック杭
☒	金属標
⊕	鉄
⊖	刻印
○	計算点

作成者	岡崎市竜美旭町12番地11 土地家屋調査士 池 渕 寛 太 (令和6年2月25日作成)	縮尺	1 / 250	申請人	シティーホーム株式会社 代表取締役 増田 直樹	縮尺	1 / 250
-----	---	----	---------	-----	----------------------------	----	---------

地番	79-1 79-4ないし79-8	地積測量図
土地の所在	みよし市三好町木之本	

求積表

全2葉のうち2

地番	(A) 79-1			
NO	Xn	Yn	Xn・(Yn+1-Yn-1)	距離
2232	-100719.461	-8856.299	1947310.058974	7.808
N1	-100727.257	-8856.737	-1858518.618907	18.917
N6	-100728.304	-8837.848	-1947481.029536	7.796
2261	-100720.520	-8837.403	1858394.314520	18.925
合計			-295.274949	
合計面積			147.6374745	
地積			147.63 m <sup>2</sup>	

地番	(E) 79-7			
NO	Xn	Yn	Xn・(Yn+1-Yn-1)	距離
N6	-100728.304	-8837.848	1951812.346608	8.571
N7	-100736.861	-8838.338	-1852550.873790	18.908
N4	-100737.907	-8819.458	-1951998.423939	8.570
N5	-100729.351	-8818.961	1852412.764890	18.915
合計			-324.186231	
合計面積			162.0931155	
地積			162.09 m <sup>2</sup>	

地番	(B) 79-4			
NO	Xn	Yn	Xn・(Yn+1-Yn-1)	距離
N1	-100727.257	-8856.737	1951086.968090	8.571
N2	-100735.815	-8857.218	-1853438.260185	18.908
N7	-100736.861	-8838.338	-1951272.997570	8.571
N6	-100728.304	-8837.848	1853300.065296	18.917
合計			-324.224369	
合計面積			162.1121845	
地積			162.11 m <sup>2</sup>	

地番	(F) 79-8			
NO	Xn	Yn	Xn・(Yn+1-Yn-1)	距離
2261	-100720.520	-8837.403	1947934.856800	7.796
N6	-100728.304	-8837.848	-1857631.382368	18.915
N5	-100729.351	-8818.961	-1948105.648340	7.808
2260	-100721.556	-8818.508	1857506.935752	18.923
合計			-295.238156	
合計面積			147.6190780	
地積			147.61 m <sup>2</sup>	

地番	(C) 79-5			
NO	Xn	Yn	Xn・(Yn+1-Yn-1)	距離
N2	-100735.815	-8857.218	1950346.114215	8.570
2233	-100744.372	-8857.699	-1852789.745452	18.900
N3	-100745.418	-8838.827	-1950532.037898	8.570
N7	-100736.861	-8838.338	1852651.610651	18.908
合計			-324.058484	
合計面積			162.0292420	
地積			162.02 m <sup>2</sup>	

総計面積	943.5287045 m <sup>2</sup>
------	----------------------------

測量年月日	令和5年12月26日
座標系	世界測地系 VII系

この測量図面は、世界測地系に基づく成果である。		
基準点の種類	座標系番号	
国土調査図根点	( VII ) 系	
基準点の名称	X座標	Y座標
Q交15	-100726.714	-8857.212
QQ113-1	-100671.814	-8854.451
QQ116-3	-100810.752	-8905.869
QQ116-4	-100791.612	-8861.974

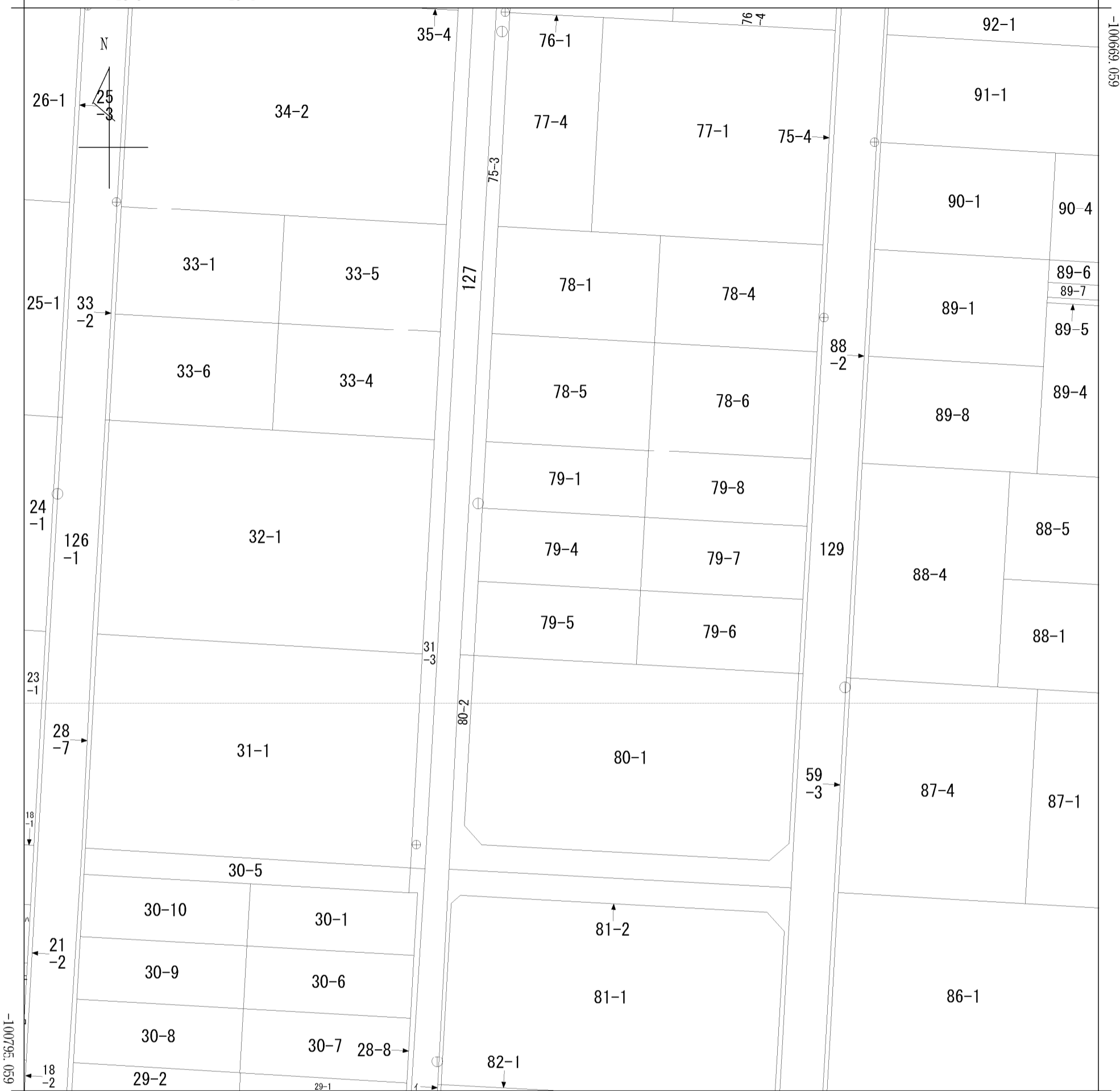
恒久的地物の名称及び座標値

点名	X座標	Y座標	備考
T1	-100722.969	-8818.097	側溝に刻印
T2	-100770.039	-8815.728	側溝に刻印

作成者	岡崎市竜美旭町12番地11 土地家屋調査士 池 渕 寛 太 (令和6年2月25日作成)	縮尺	1/	申請人	シティーホーム株式会社 代表取締役 増田 直樹	縮尺	1/
-----	---	----	----	-----	----------------------------	----	----

イ 56-2      ハ 18-3  
 □ 18-5      ニ 18-4

(座標値種別：測量成果)      -8785.033



地番区域見出  
 三好町木之本

請求部	所在	みよし市三好町木之本				地番	79番4			
出力縮尺	1/500	精度区分	甲二	座標系番号又は記号	VII	分類	地図(法第14条第1項)		種類	地籍図
作成年月日					備付年月日(原図)	平成24年1月20日		補記事項		