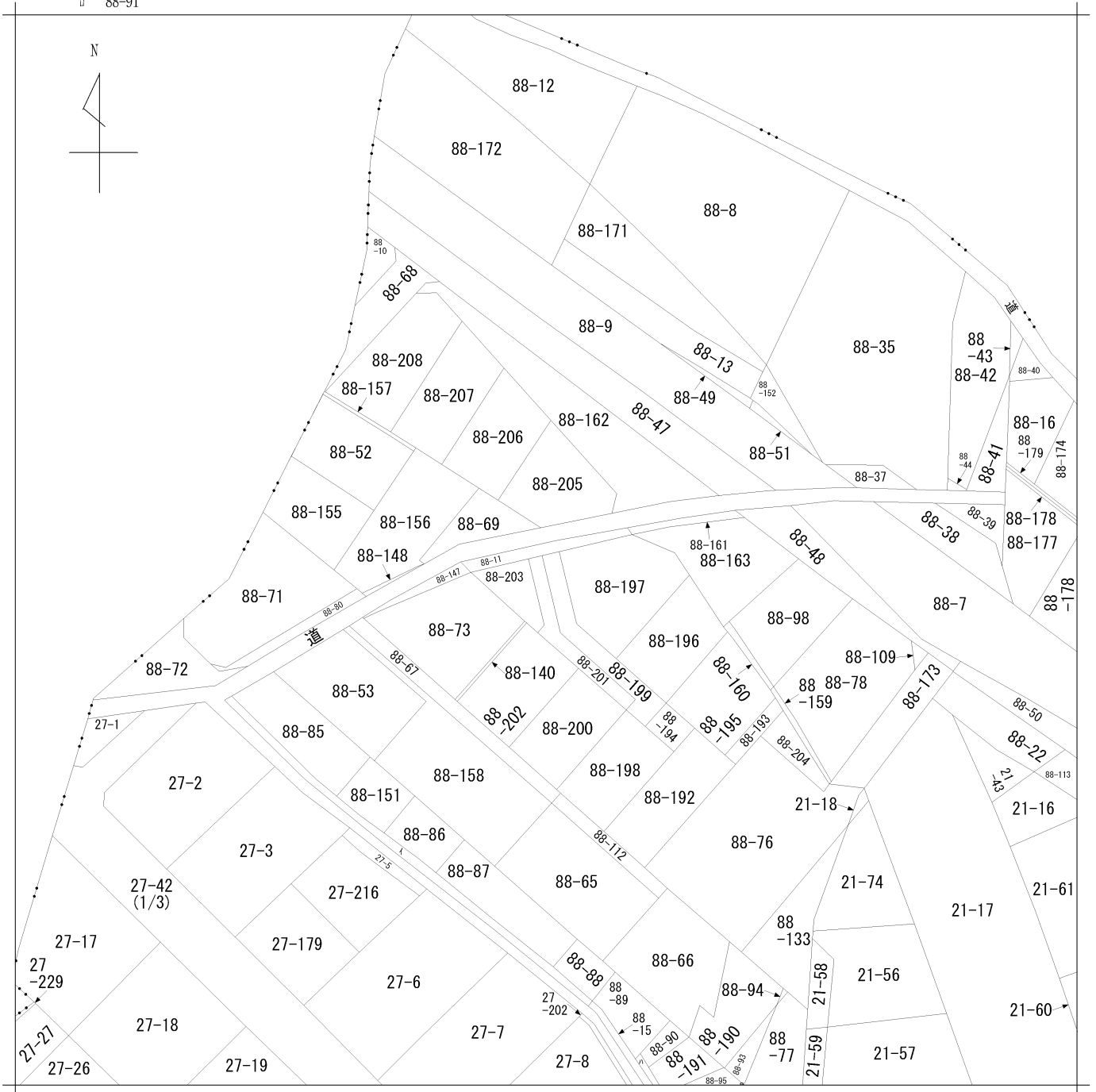


イ 88-14      ハ 88-189  
ロ 88-91



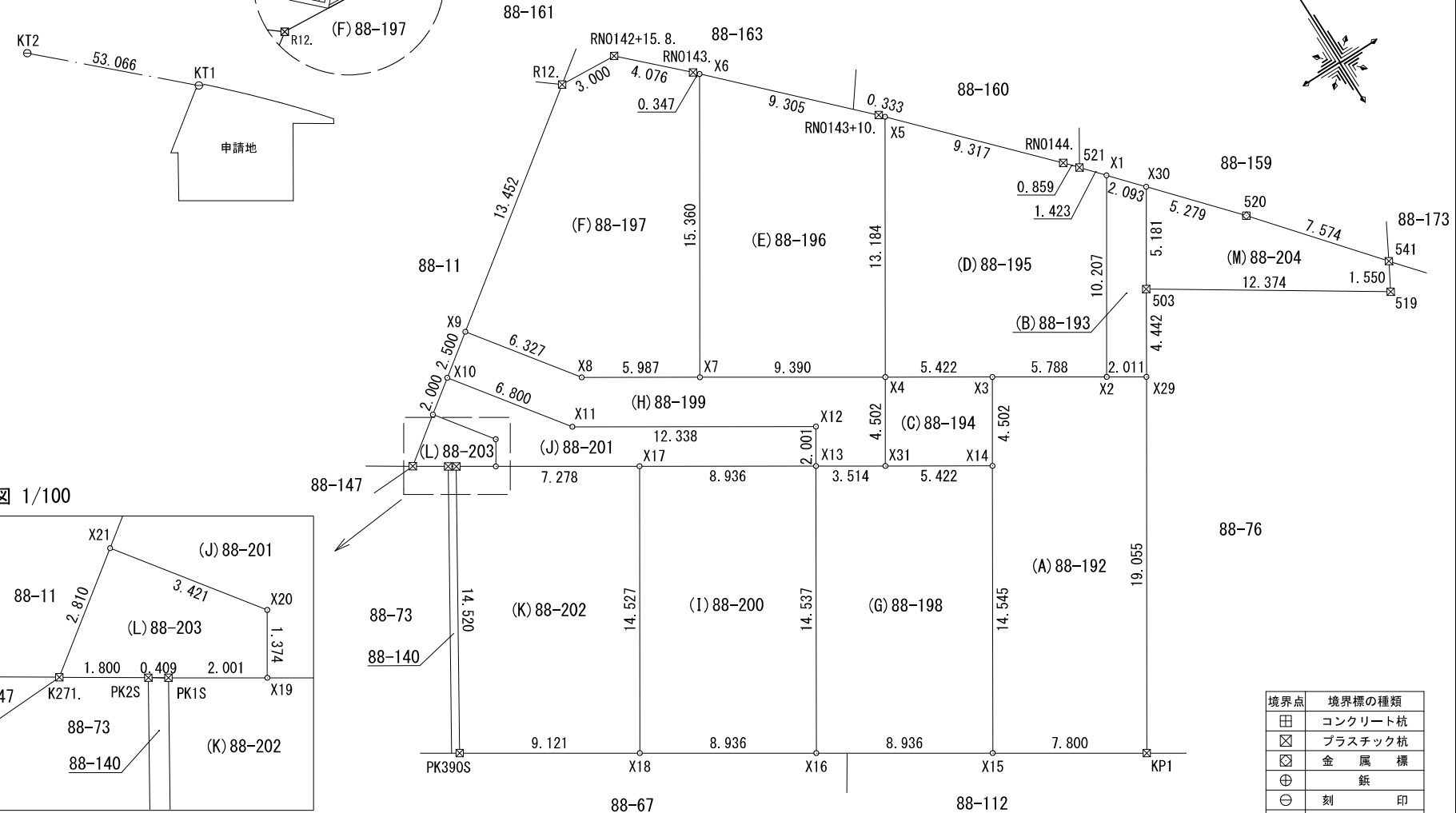
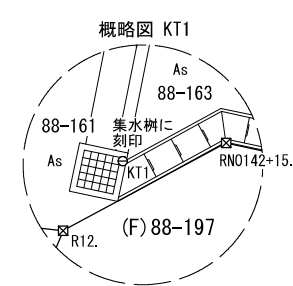
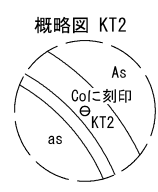
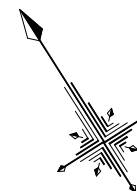
請求部	所在	豊田市の野見山町三丁目				地番	88番11			
出力縮尺	1/600	精度区分		座標系番号又は記号	分類	地図に準ずる図面			種類	旧土地台帳附属地図
作成年月日				備付年月日(原図)				補記事項		

地番 88-192ないし88-204

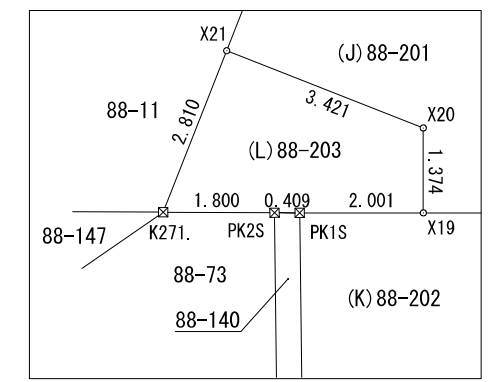
地積測量図

土地の所在 豊田市野見山町三丁目

全3葉のうち1



拡大図 1/100



境界点	境界標の種類
田	コンクリート杭
☒	プラスチック杭
☒	金属標
⊕	鉄
⊖	刻印
○	計算点

単位：m

作成者 岡崎市竜美旭町12番地11  
土地家屋調査士 池 潤 寛 太  
(令和 5 年 10 月 20 日作成)

縮尺 1 / 250

申請人 シティホーム株式会社  
代表取締役 増田 直樹

縮尺 1 / 250

地 番 88-192ないし88-204

地 積 測 量 図

土地の所在 豊田市野見山町三丁目

求 積 表

全 3 葉 の う ち 2

地 番 (A)88-192				
NO	Xn	Yn	Xn・(Yn+1-Yn-1)	距離
X3	-103010.455	1877.380	751976.321500	4.502
X14	-103014.257	1874.969	1050848.435657	14.545
X15	-103026.541	1867.179	124250.008446	7.800
KP1	-103030.725	1873.763	-1729782.842025	19.055
X29	-103014.632	1883.968	-876242.459792	2.011
X2	-103013.555	1882.269	678653.300340	5.788
合計			-297.235874	
合計面積			148.6179370	
地積			148.61	m <sup>2</sup>

地 番 (E)88-196				
NO	Xn	Yn	Xn・(Yn+1-Yn-1)	距離
X6	-102989.550	1873.097	1520434.726650	15.360
X7	-103002.522	1864.871	30488.746512	9.390
X4	-103007.551	1872.801	-1544186.197041	13.184
X5	-102996.417	1879.862	-703774.517361	0.333
RN0143+10.	-102996.173	1879.634	696769.110345	9.305
合計			-268.130895	
合計面積			134.0654475	
地積			134.06	m <sup>2</sup>

地 番 (B)88-193				
NO	Xn	Yn	Xn・(Yn+1-Yn-1)	距離
X1	-103004.935	1887.736	705892.819555	10.207
X2	-103013.555	1882.269	388155.075240	2.011
X29	-103014.632	1883.968	-420093.669296	4.442
503	-103010.880	1886.347	-530918.075520	5.181
X30	-103006.504	1889.122	-143076.034056	2.093
合計			-39.884077	
合計面積			19.9420385	
地積			19.94	m <sup>2</sup>

地 番 (F)88-197				
NO	Xn	Yn	Xn・(Yn+1-Yn-1)	距離
R12.	-102986.267	1866.938	1426668.756751	13.452
X9	-102994.208	1856.079	733730.737792	6.327
X8	-102999.316	1859.814	-905569.986272	5.987
X7	-103002.522	1864.871	-1368182.499726	15.360
X6	-102989.550	1873.097	-822062.588100	0.347
RN0143.	-102989.303	1872.853	325961.143995	4.076
RN0142+15.8.	-102986.460	1869.932	609164.910900	3.000
合計			-289.524660	
合計面積			144.7623300	
地積			144.76	m <sup>2</sup>

地 番 (C)88-194				
NO	Xn	Yn	Xn・(Yn+1-Yn-1)	距離
X4	-103007.551	1872.801	720022.781490	4.502
X31	-103011.353	1870.390	-223328.613304	5.422
X14	-103014.257	1874.969	-720069.656430	4.502
X3	-103010.455	1877.380	223326.666440	5.422
合計			-48.821804	
合計面積			24.4109020	
地積			24.41	m <sup>2</sup>

地 番 (G)88-198				
NO	Xn	Yn	Xn・(Yn+1-Yn-1)	距離
X13	-103009.471	1867.422	1107660.841663	14.537
X16	-103021.748	1859.637	25034.284764	8.936
X15	-103026.541	1867.179	-1579602.926612	14.545
X14	-103014.257	1874.969	-330778.779227	5.422
X31	-103011.353	1870.390	777426.681091	3.514
合計			-259.898321	
合計面積			129.9491605	
地積			129.94	m <sup>2</sup>

地 番 (D)88-195				
NO	Xn	Yn	Xn・(Yn+1-Yn-1)	距離
X5	-102996.417	1879.862	1382314.912557	13.184
X4	-103007.551	1872.801	255664.741582	5.422
X3	-103010.455	1877.380	-975302.987940	5.788
X2	-103013.555	1882.269	-1066808.375580	10.207
X1	-103004.935	1887.736	-465994.325940	1.423
521	-103003.868	1886.793	155947.856152	0.859
RN0144.	-103003.226	1886.222	713915.359406	9.317
合計			-262.819763	
合計面積			131.4098815	
地積			131.40	m <sup>2</sup>

地 番 (H)88-199				
NO	Xn	Yn	Xn・(Yn+1-Yn-1)	距離
X9	-102994.208	1856.079	592628.672832	2.500
X10	-102995.684	1854.060	-205476.389580	6.800
X11	-103001.174	1858.074	-1486718.945516	12.338
X12	-103007.781	1868.494	-962916.736788	2.001
X13	-103009.471	1867.422	-195305.957016	3.514
X31	-103011.353	1870.390	-554098.067787	4.502
X4	-103007.551	1872.801	568498.673969	9.390
X7	-103002.522	1864.871	1337693.753214	5.987
X8	-102999.316	1859.814	905569.986272	6.327
合計			-125.010400	
合計面積			62.5052000	
地積			62.50	m <sup>2</sup>

作成者

岡崎市童美旭町12番地11  
土地家屋調査士 池 潤 寛 太  
(令和 5 年 10 月 20 日作成)

縮尺

1 /

申請人

シティーホーム株式会社  
代表取締役 増田 直樹

縮尺

1 /

地番	88-192ないし88-204	地積測量図
土地の所在	豊田市野見山町三丁目	

全3葉のうち3

地番	(I)88-200			
NO	Xn	Yn	Xn・(Yn+1-Yn-1)	距離
X17	-103004.686	1859.875	1578752.822322	14.527
X18	-103016.955	1852.095	24518.035290	8.936
X16	-103021.748	1859.637	-1579014.331596	14.537
X13	-103009.471	1867.422	-24516.254098	8.936
	合計		-259.728082	
	合計面積		129.8640410	
	地積		129.86 m <sup>2</sup>	

地番	(M)88-204			
NO	Xn	Yn	Xn・(Yn+1-Yn-1)	距離
X30	-103006.504	1889.122	645953.786584	5.181
503	-103010.880	1886.347	-782573.655360	12.374
519	-103017.629	1896.719	-1146174.140254	1.550
541	-103016.274	1897.473	422469.739674	7.574
520	-103010.460	1892.618	860240.351460	5.279
	合計		-83.917896	
	合計面積		41.9589480	
	地積		41.95 m <sup>2</sup>	

地番	(J)88-201			
NO	Xn	Yn	Xn・(Yn+1-Yn-1)	距離
X10	-102995.684	1854.060	579762.705236	2.000
X21	-102996.865	1852.445	-41610.733460	3.421
X20	-102999.627	1854.464	-132148.521441	1.374
X19	-103000.788	1853.728	-557337.263868	7.278
X17	-103004.686	1859.875	-1410546.170084	8.936
X13	-103009.471	1867.422	-887838.630549	2.001
X12	-103007.781	1868.494	962916.736788	12.338
X11	-103001.174	1858.074	1486718.945516	6.800
	合計		-82.931862	
	合計面積		41.4659310	
	地積		41.46 m <sup>2</sup>	

総計面積	1150.2934195 m <sup>2</sup>
------	-----------------------------

測量年月日	令和5年10月20日
座標系	VII系

この測量図面は、世界測地系に基づく成果である。				
点名	種別	標識の種類	X座標	Y座標
2T012	2級基準点	真鍮標識	-102984.712	1897.881
3T064	3級基準点	真鍮標識	-102916.197	1762.344
10C58	街区多角点	真鍮標識	-102723.947	1767.396
3B541	補助点	金属釘	-103034.010	1782.462

地番	(K)88-202			
NO	Xn	Yn	Xn・(Yn+1-Yn-1)	距離
PK1S	-102999.716	1852.038	961193.349712	14.520
PK390S	-103012.063	1844.396	-5871.687591	9.121
X18	-103016.955	1852.095	-1594599.446445	14.527
X17	-103004.686	1859.875	-168206.652238	7.278
X19	-103000.788	1853.728	807217.175556	2.001
	合計		-267.261006	
	合計面積		133.6305030	
	地積		133.63 m <sup>2</sup>	

測量年月日	令和5年10月20日
座標系	世界測地系 VII系

恒久的地物の名称及び座標値

点名	X座標	Y座標	備考
KT1	-102985.822	1868.354	集水樹に刻印
KT2	-102949.570	1829.600	Coに刻印

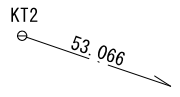
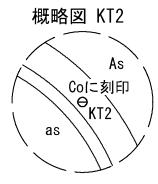
地番	(L)88-203			
NO	Xn	Yn	Xn・(Yn+1-Yn-1)	距離
X21	-102996.865	1852.445	441547.560255	2.810
K271.	-102998.524	1850.177	77454.890048	1.800
PK2S	-102999.495	1851.693	-191682.060195	0.409
PK1S	-102999.716	1852.038	-209604.422060	2.001
X19	-103000.788	1853.728	-249879.911688	1.374
X20	-102999.627	1854.464	132148.521441	3.421
	合計		-15.422199	
	合計面積		7.7110995	
	地積		7.71 m <sup>2</sup>	

作成者	岡崎市竜美旭町12番地11 土地家屋調査士 池 潤 寛 太 (令和5年10月20日作成)	縮尺	1/	申請人	シティーホーム株式会社 代表取締役 増田 直樹	縮尺	1/
-----	--	----	----	-----	----------------------------	----	----

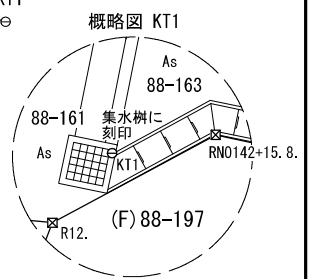
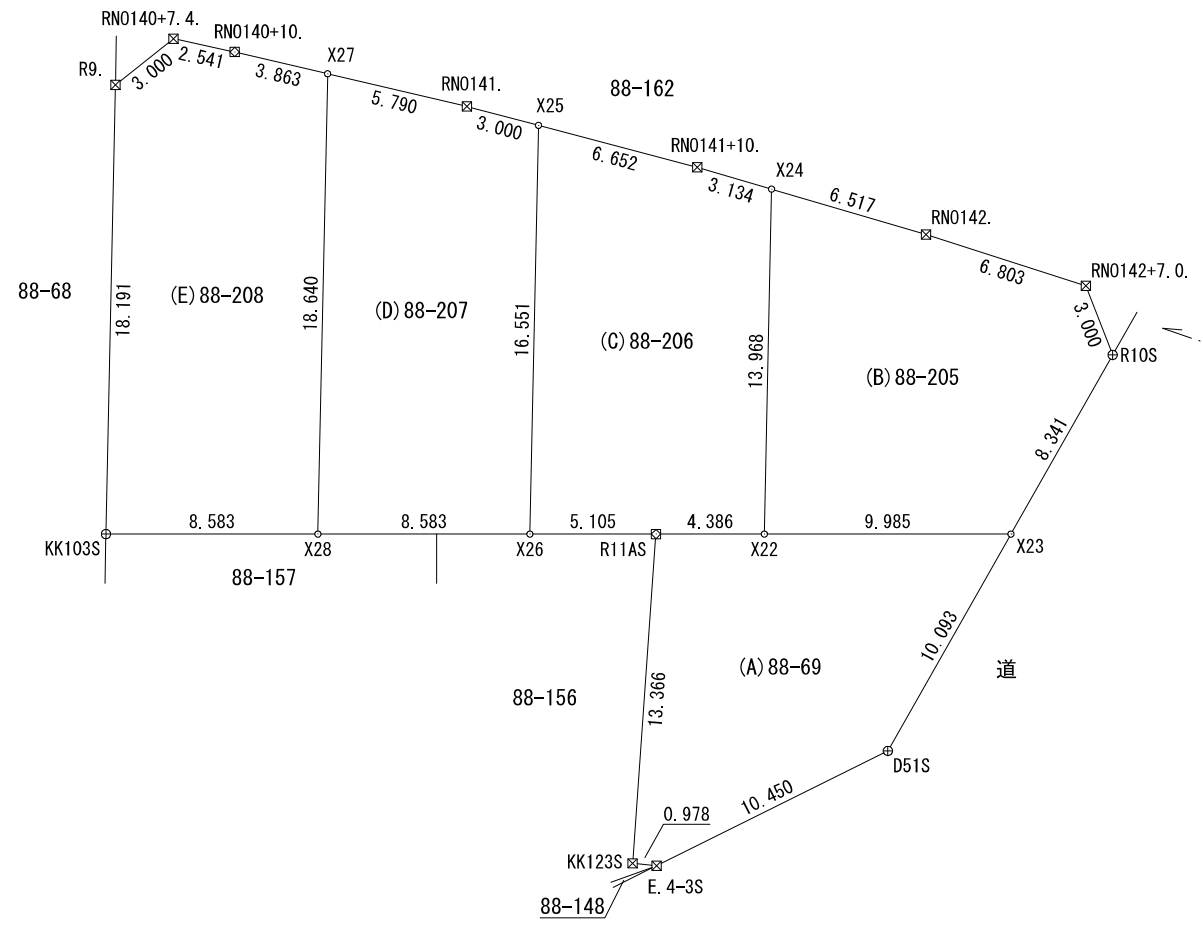
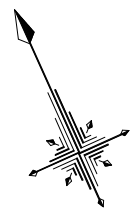
地番 88-69  
88-205ないし88-208

地積測量図

土地の所在 豊田市野見山町三丁目



全2葉のうち1



境界点	境界標の種類
田	コンクリート杭
☒	プラスチック杭
☒	金属標
⊕	鉄
⊖	刻印
○	計算点

単位：m

作成者 岡崎市竜美旭町12番地11  
土地家屋調査士 池 潤 寛 太  
(令和 5 年 10 月 20 日作成)

縮尺 1 / 250

申請人 シティホーム株式会社  
代表取締役 増田 直樹

縮尺 1 / 250

地番	88-69 88-205ないし88-208	地積測量図
土地の所在	豊田市野見山町三丁目	

求積表

全2葉のうち2

地番	(A) 88-69			
NO	Xn	Yn	Xn・(Yn+1-Yn-1)	距離
R11AS	-102982.714	1843.791	1064635.297332	13.366
KK123S	-102994.482	1837.452	565439.706180	0.978
E.4-3S	-102994.968	1838.301	-1163019.178656	10.450
D51S	-102994.575	1848.744	-1914978.132975	10.093
X23	-102988.620	1856.894	98251.143480	9.985
X22	-102984.517	1847.790	1349406.126251	4.386
合計			-265.038388	
合計面積			132.5191940	
地積			132.51 m <sup>2</sup>	

地番	(E) 88-208			
NO	Xn	Yn	Xn・(Yn+1-Yn-1)	距離
RNO140+7.4.	-102956.400	1834.217	509840.092800	3.000
R9.	-102957.138	1831.309	1104833.047878	18.191
KK103S	-102973.562	1823.486	-205.947124	8.583
X28	-102977.089	1831.311	-1631260.066849	18.640
X27	-102960.260	1839.327	-509653.287000	3.863
RNO140+10.	-102957.910	1836.261	526114.920100	2.541
合計			-331.240195	
合計面積			165.6200975	
地積			165.62 m <sup>2</sup>	

地番	(B) 88-205			
NO	Xn	Yn	Xn・(Yn+1-Yn-1)	距離
X24	-102971.906	1853.797	1127748.314512	13.968
X22	-102984.517	1847.790	-318943.049149	9.985
X23	-102988.620	1856.894	-1631236.752180	8.341
R10S	-102983.699	1863.629	-710999.457896	3.000
RNO142+7.0.	-102980.703	1863.798	503266.695561	6.803
RNO142.	-102976.151	1858.742	1029864.486151	6.517
合計			-299.763001	
合計面積			149.8815005	
地積			149.88 m <sup>2</sup>	

総合計面積	744.3720605 m <sup>2</sup>
-------	----------------------------

この測量図面は、世界測地系に基づく成果である。				
点名	種別	標識の種類	X座標	Y座標
2T012	2級基準点	真鍮標識	-102984.712	1897.881
3T064	3級基準点	真鍮標識	-102916.197	1762.344
10C58	街区多角点	真鍮標識	-102723.947	1767.396
3B541	補助点	金属板	-103034.010	1782.462

地番	(C) 88-206			
NO	Xn	Yn	Xn・(Yn+1-Yn-1)	距離
X25	-102965.673	1846.253	1264727.361459	16.551
X26	-102980.616	1839.136	253538.276592	5.105
R11AS	-102982.714	1843.791	-891212.406956	4.386
X22	-102984.517	1847.790	-1030463.077102	13.968
X24	-102971.906	1853.797	-373685.046874	3.134
RNO141+10.	-102969.864	1851.419	776804.654016	6.652
合計			-290.238865	
合計面積			145.1194325	
地積			145.11 m <sup>2</sup>	

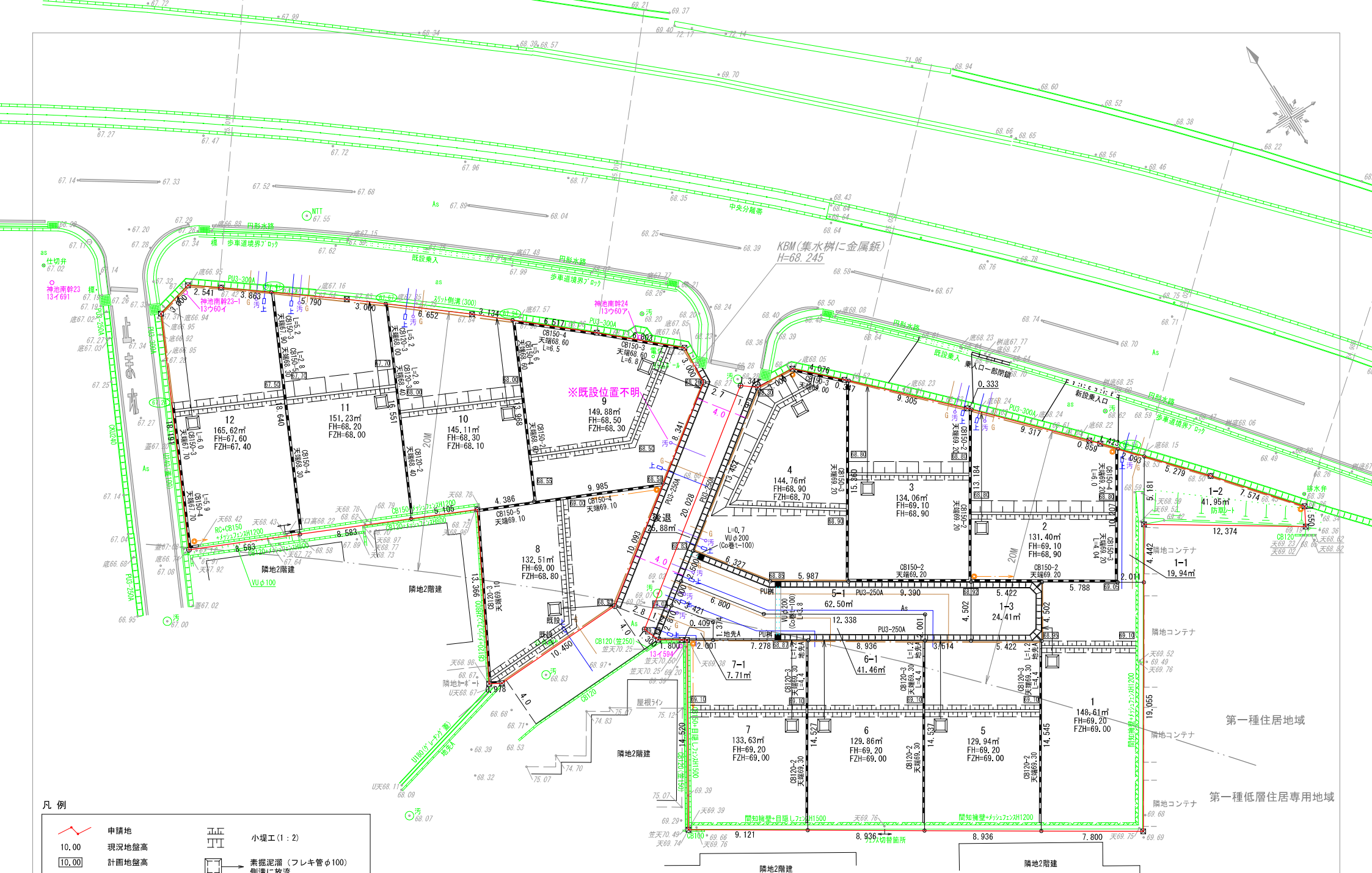
測量年月日	令和5年10月20日
座標系	世界測地系 VII系

恒久的地物の名称及び座標値

点名	X座標	Y座標	備考
KT1	-102985.822	1868.354	集水柵に刻印
KT2	-102949.570	1829.600	Coに刻印

地番	(D) 88-207			
NO	Xn	Yn	Xn・(Yn+1-Yn-1)	距離
X27	-102960.260	1839.327	1298534.799120	18.640
X28	-102977.089	1831.311	19668.623999	8.583
X26	-102980.616	1839.136	-1538736.364272	16.551
X25	-102965.673	1846.253	-492896.676651	3.000
RNO141.	-102963.782	1843.923	713127.154132	5.790
合計			-302.463672	
合計面積			151.2318360	
地積			151.23 m <sup>2</sup>	

作成者	岡崎市竜美旭町12番地11 土地家屋調査士 池 潤 寛 太 (令和5年10月20日作成)	縮尺	1/	申請人	シティーホーム株式会社 代表取締役 増田 直樹	縮尺	1/
-----	--	----	----	-----	----------------------------	----	----



凡例

	申請地		小堀工 (1:2)
	現況地盤高		素掘り溜 (フレキ管φ100) 側溝に放流
	計画地盤高		しがら工
	計画地盤高		
	造成地盤高		

図面作成者 愛知県岡崎市竜巻旭町12番地11 池淵測量設計事務所 池淵寛太	申請地 豊田市野見山町三丁目88番74外 作成年月日 令和5年9月21日	図面番号 造成工事 06 図面名称 土地利用計画図 縮尺 1/250
---	---	--