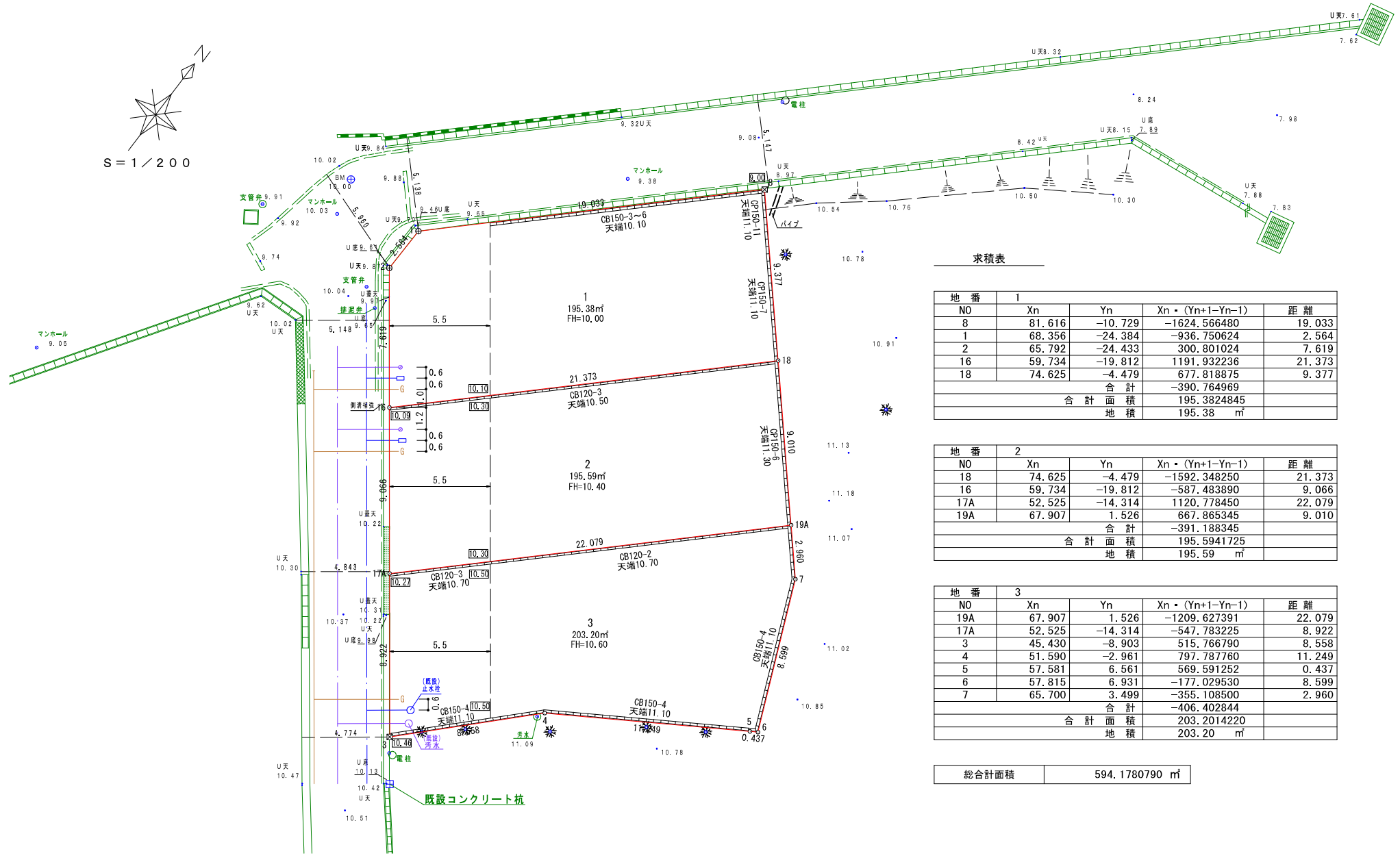


S = 1 / 200



求積表

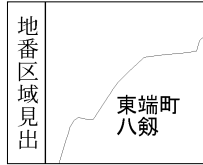
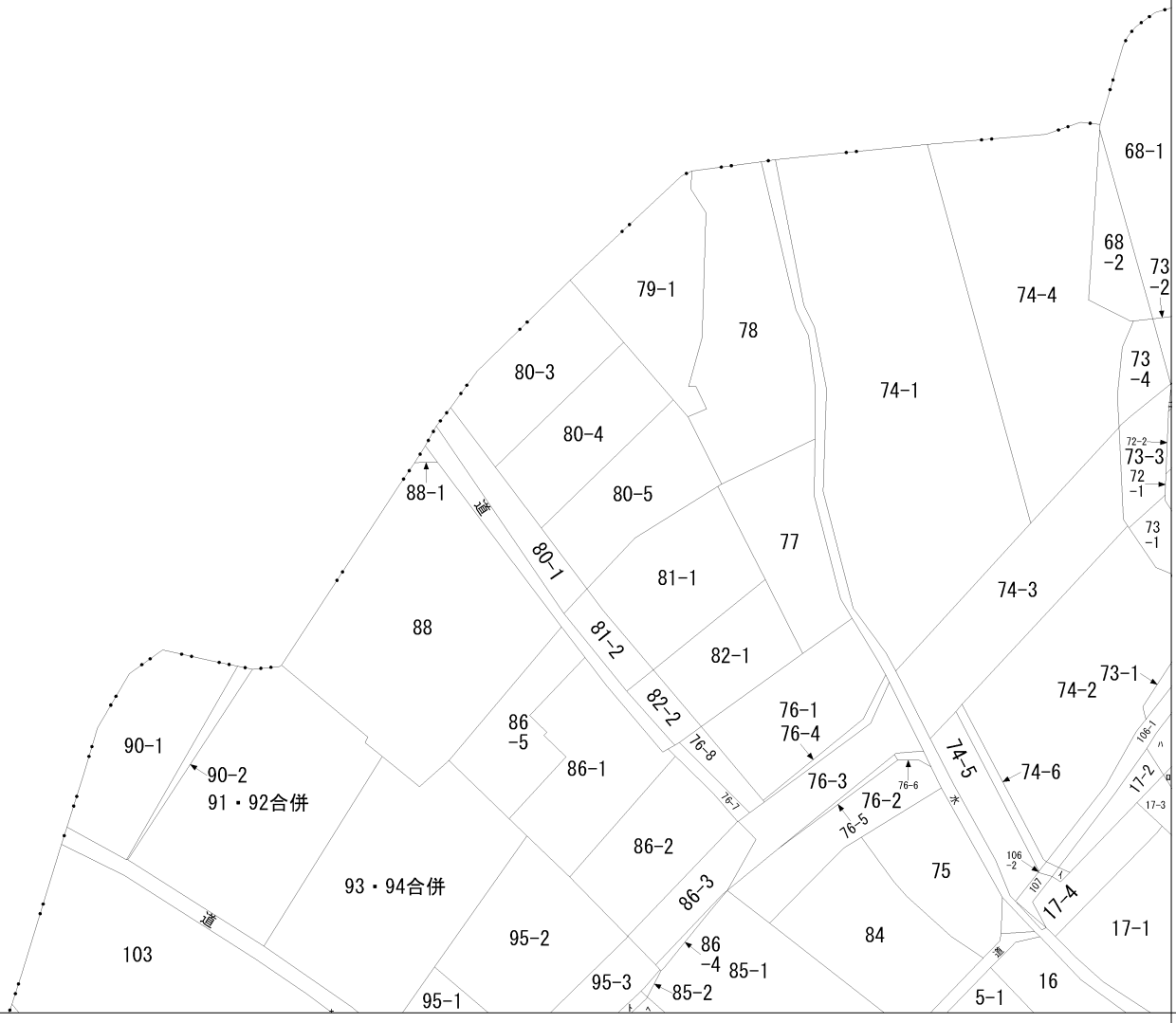
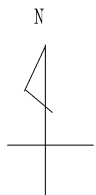
地番	1			
NO	Xn	Yn	Xn - (Yn+1 - Yn-1)	距離
8	81.616	-10.729	-1624.566480	19.033
1	68.356	-24.384	-936.750624	2.564
2	65.792	-24.433	300.801024	7.619
16	59.734	-19.812	1191.932236	21.373
18	74.625	-4.479	677.818875	9.377
合計			-390.764969	
合計面積			195.3824845	
地積			195.38	m ²

地番	2			
NO	Xn	Yn	Xn - (Yn+1 - Yn-1)	距離
18	74.625	-4.479	-1592.348250	21.373
16	59.734	-19.812	-587.483890	9.066
17A	52.525	-14.314	1120.778450	22.079
19A	67.907	1.526	667.865345	9.010
合計			-391.188345	
合計面積			195.5941725	
地積			195.59	m ²

地番	3			
NO	Xn	Yn	Xn - (Yn+1 - Yn-1)	距離
19A	67.907	1.526	-1209.627391	22.079
17A	52.525	-14.314	-547.783225	8.922
3	45.430	-8.903	515.766790	8.558
4	51.590	-2.961	797.787760	11.249
5	57.581	6.561	569.591252	0.437
6	57.815	6.931	-177.029530	8.599
7	65.700	3.499	-355.108500	2.960
合計			-406.402844	
合計面積			203.2014220	
地積			203.20	m ²

総合計面積	594.1780790 m ²
-------	----------------------------

イ 17-5 ハ 18-2 ホ 103-1 ト 96-2
 18-1 ニ 72-3 ヘ 96-1



請求部	所在	安城市東端町八剣				地番	80番3			
出力縮尺	1/600	精度区分	座標系番号又は記号	分類	地図に準ずる図面		種類	旧土地台帳附属地図		
作成年月日				備付年月日(原図)	平成1年1月31日		補記事項			

地番	80-3~80-5	地積測量図
土地の所在	安城市東端町八剣	

座標求積表

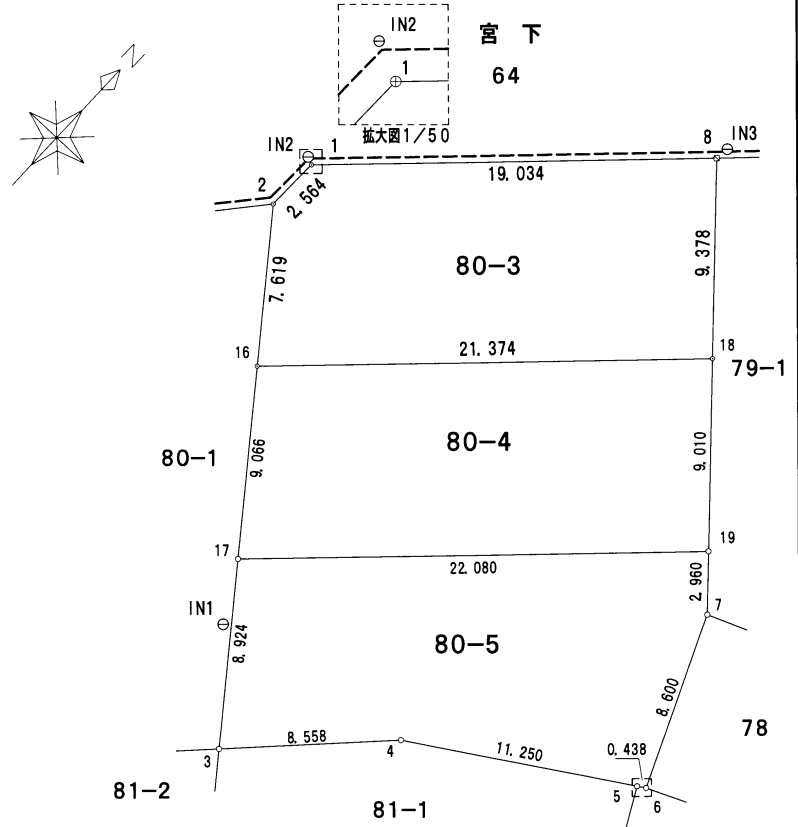
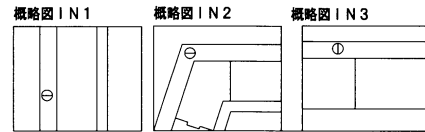
地番	80-3		
測点	Xn	Yn	(Xn+1-Xn-1) Yn
1	68.356	-24.384	385.852416
2	65.792	-24.433	210.661326
16	59.734	-19.812	-174.999396
18	74.625	-4.479	-98.009478
8	81.616	-10.729	67.260101
	倍面積	390.764969	
	面積	195.3824845	
	地積	195.38 m ²	

地番	80-4		
測点	Xn	Yn	(Xn+1-Xn-1) Yn
16	59.734	-19.812	437.845200
17	52.525	-14.314	-116.988322
19	67.907	1.526	33.724600
18	74.625	-4.479	36.606867
	倍面積	391.188345	
	面積	195.5941725	
	地積	195.59 m ²	

地番	80-5		
測点	Xn	Yn	(Xn+1-Xn-1) Yn
17	52.525	-14.314	321.735778
3	45.430	-8.903	8.324305
4	51.590	-2.961	-35.979111
5	57.581	6.561	40.842225
6	57.815	6.931	56.272789
7	65.700	3.499	35.311908
19	67.907	1.526	-20.105050
	倍面積	406.402844	
	面積	203.2014220	
	地積	203.20 m ²	

恒久的地物の名称及び座標値			
符号	名称	X座標値	Y座標値
IN1	参照点(側溝補強に刻印)	49.821	-12.739
IN2	参照点(側溝補強に刻印)	68.524	-24.757
IN3	参照点(側溝補強に刻印)	82.268	-10.644

(令和4年10月8日 測量)



境界点	境界杭等の種類
□	石杭
田	コンクリート杭
⊗	プラスチック杭
⊠	金属標
⊕	紙
⊖	刻印
○	木杭又はペンキ
▽	現況点
○	計算点
◎	基準点



単位：m

作成者 岡崎市土井町字西善道9番地
土地家屋調査士 平野 達也
[Stamp] 4年11月30日作成

申請人 シティーホーム株式会社
代表取締役 増田 直樹
縮尺 1/250

座標求積表

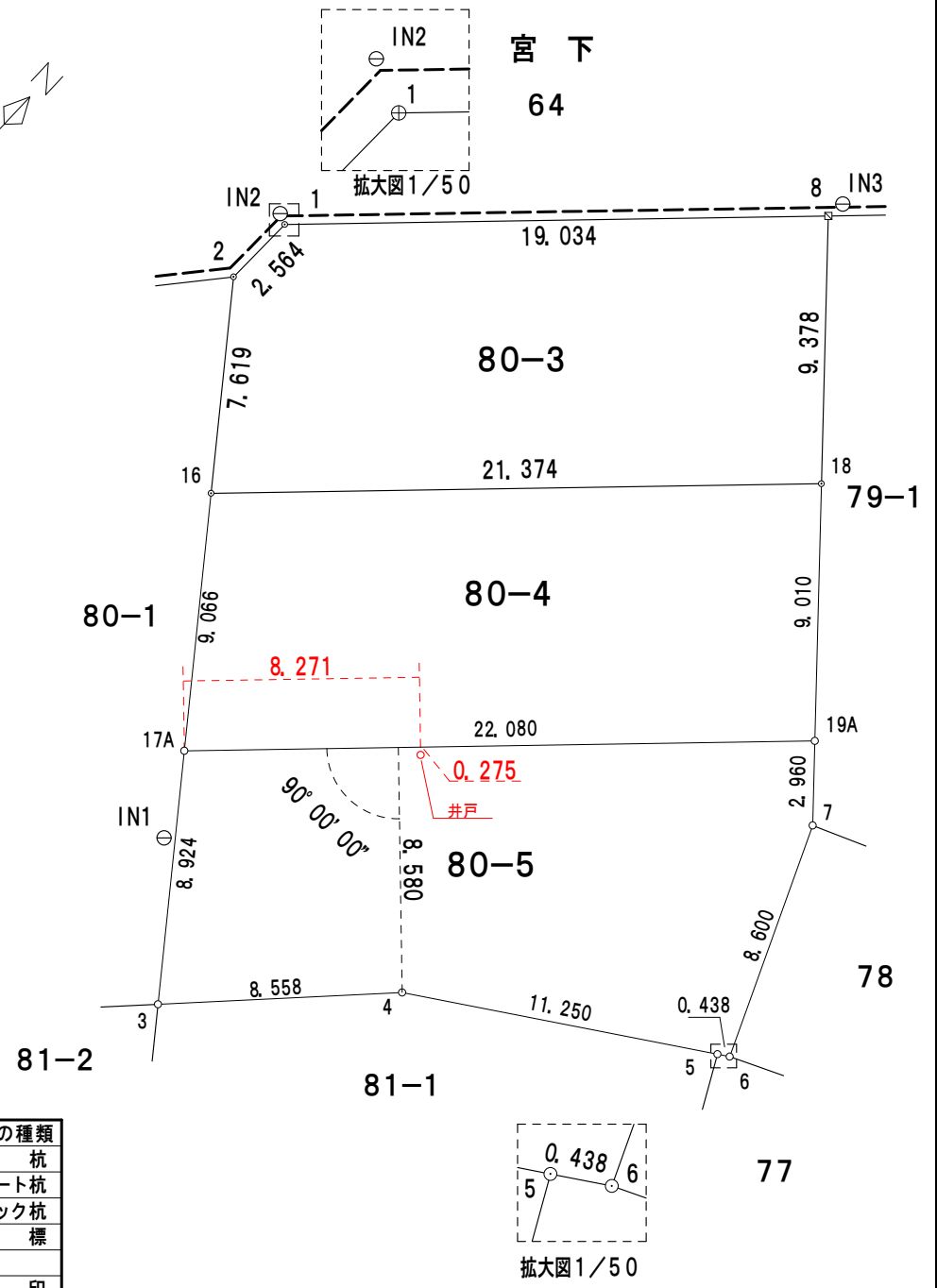
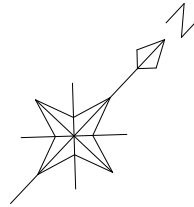
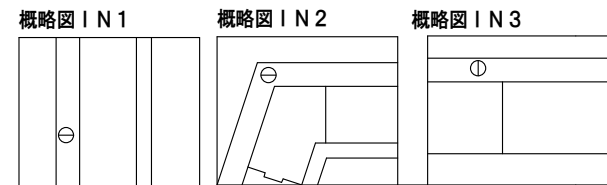
地番	80-3		
測点	Xn	Yn	(Xn+1-Xn-1) Yn
1	68.356	-24.384	385.852416
2	65.792	-24.433	210.661326
16	59.734	-19.812	-174.999396
18	74.625	-4.479	-98.009478
8	81.616	-10.729	67.260101
	倍面積	390.764969	
	面積	195.3824845	
	地積	195.38 m ²	

地番	80-4		
測点	Xn	Yn	(Xn+1-Xn-1) Yn
16	59.734	-19.812	437.845200
17A	52.525	-14.314	-116.988322
19A	67.907	1.526	33.724600
18	74.625	-4.479	36.606867
	倍面積	391.188345	
	面積	195.5941725	
	地積	195.59 m ²	

地番	80-5		
測点	Xn	Yn	(Xn+1-Xn-1) Yn
17A	52.525	-14.314	321.735778
3	45.430	-8.903	8.324305
4	51.590	-2.961	-35.979111
5	57.581	6.561	40.842225
6	57.815	6.931	56.272789
7	65.700	3.499	35.311908
19A	67.907	1.526	-20.105050
	倍面積	406.402844	
	面積	203.2014220	
	地積	203.20 m ²	

恒久的地物の名称及び座標値			
符号	名称	X座標値	Y座標値
IN1	引照点(側溝補強に刻印)	49.821	-12.739
IN2	引照点(側溝補強に刻印)	68.524	-24.757
IN3	引照点(側溝補強に刻印)	82.268	-10.644

(令和4年10月8日 測量)



筆界点	境界杭等の種類
□	石杭
田	コンクリート杭
⊠	プラスチック杭
⊞	金属標
⊕	鉄
⊖	刻印
○	木杭又はペンキ
▽	現況点
○	計算点
◎	基準点

単位: m

作成者 _____ (令和 年 月 日作成)

申請人 _____

縮尺 1/250