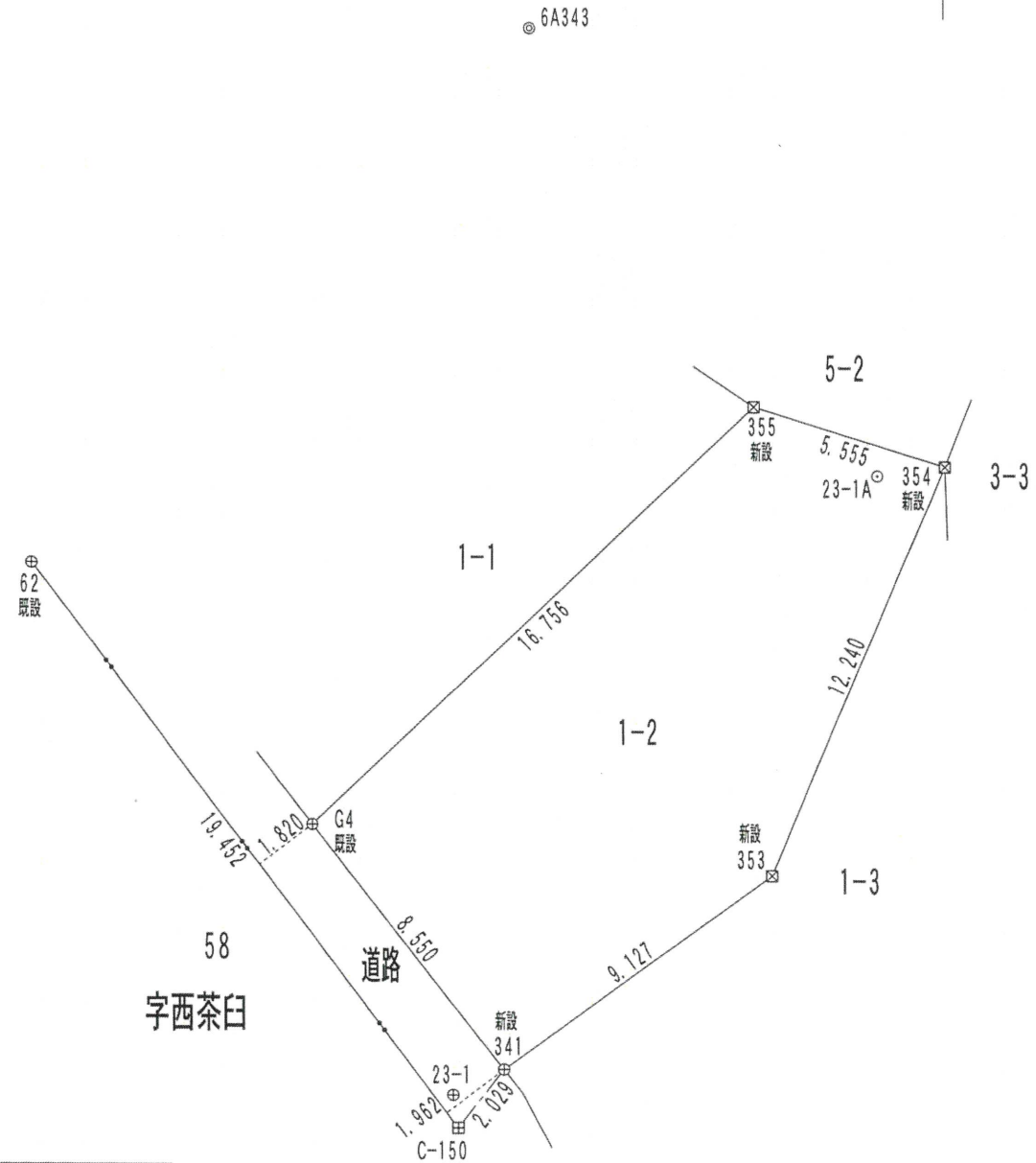


岡崎市六供町字三本松 1 番 2

確定図 S=1/200



◎ 6A343

凡例	杭の種類
□	石杭
田	コンクリート杭
⊠	プラスチック杭
⊞	金属標
⊕	鋳
⊖	刻印
○	木杭又はベンキ
▽	現況点
。	計算点
◎	基準点・引照点

23-2

地番 測点	1-2		
	X _n	Y _n	(X _{n+1} - X _{n-1}) Y _n
355	-114858.165	-136.922	1342.520210
G4	-114869.608	-149.163	2711.037525
341	-114876.340	-143.892	206.628912
353	-114871.044	-136.458	-2256.605946
354	-114859.803	-131.613	-1695.043827
	倍面積		308.536874
	面積		154.2684370
	地積		154.26 m ²

この確定図は世界測地系に基づく成果である

座標系番号		(VII)系	
基準点の種類	基準点の名称	X 座標	Y 座標
街区多角点(本点)	20B49	-114798.176	-347.854
街区多角点(本点)	20B50	-115048.232	-354.400
街区多角点(補助点)	6A343	-114847.799	-143.127
街区多角点(補助点)	6A344	-114867.749	-100.842

縮尺係数: 0.999900

令和4年7月11日測量

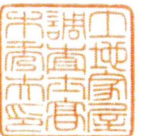
◎ 6A344

座標一覧表

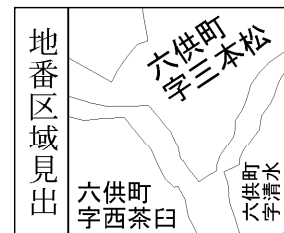
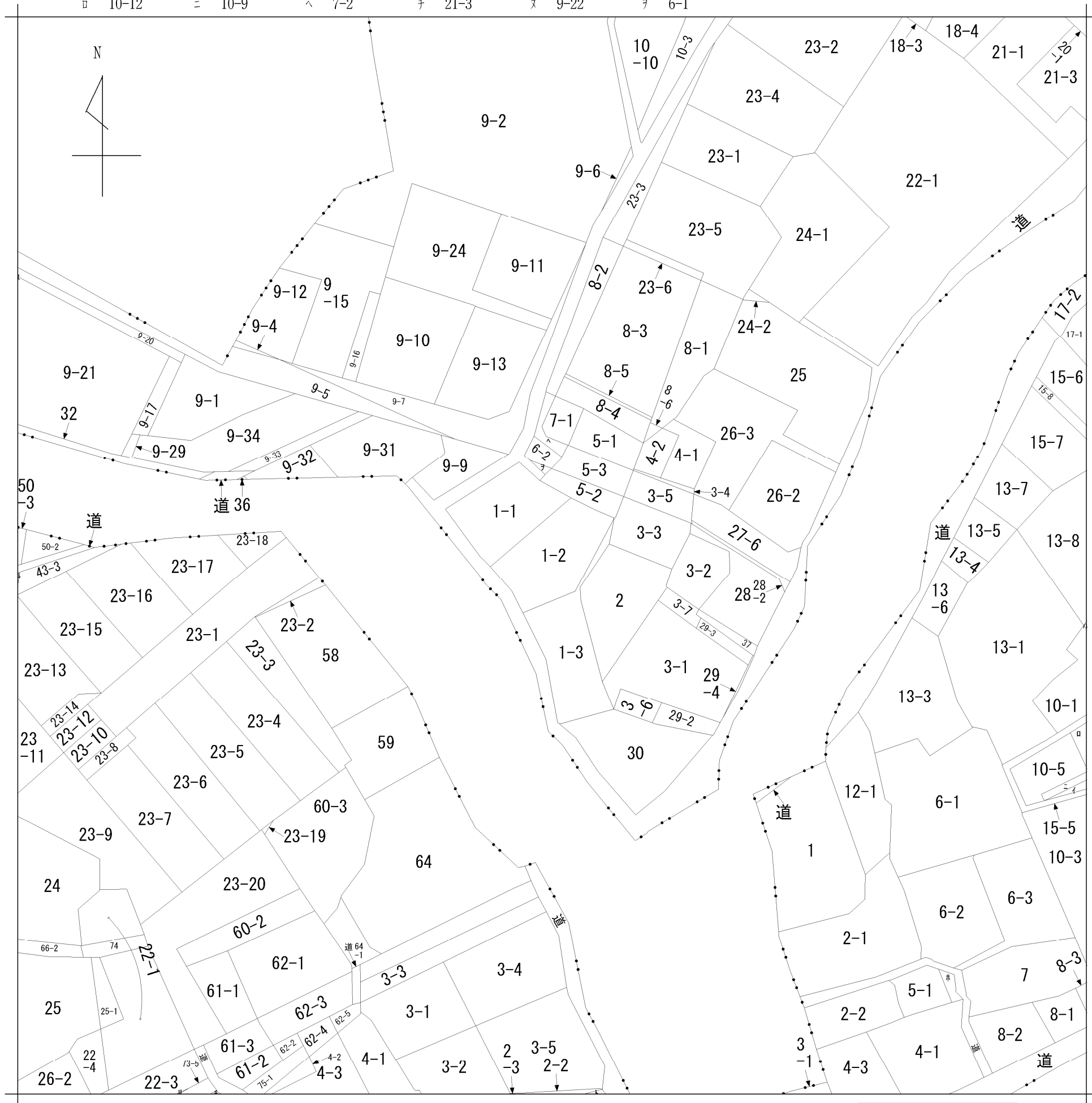
測点名	X 座標	Y 座標
23-1	-114877.033	-145.283
23-1A	-114860.061	-133.484
23-2	-114891.568	-136.986
23-4	-114889.361	-110.317
62	-114862.422	-156.882
C-150	-114877.936	-145.146

23-4

令和4年8月1日作成
岡崎市戸崎新町5番地33
土地家屋調査士 高木秀夫



イ 10-10 ハ 10-13 ホ 5-4 ト 2-1 リ 22-2 ル 43-1
 ロ 10-12 ニ 10-9 ヘ 7-2 チ 21-3 ヌ 9-22 レ 6-1



請求部	所在	岡崎市六供町字三本松				地番	1番2		
出縮	力尺	1/600	精度区	座標系番号又は記号	分類	地図に準ずる図面		種類	旧土地台帳附属地図
作成年月日					備付年月日(原図)			補事項	