

※境界と新設CBの離隔は、西面8.0cm、南西=3.0cm

求 積 表

地番	有効宅地			
NO	Xn	Yn	Xn - (Yn+1 - Yn-1)	距離
K3	-115776.389	-7264.814	466694.624059	8.218
K4	-115783.031	-7259.974	-1505063.619969	9.884
D1	-115777.452	-7251.815	-466698.909012	8.373
D2	-115770.167	-7255.943	1504896.400833	10.835
		合計	-171.504089	
		合計面積	85.7520445	
		地積	85.75 m²	

地番	自主後退			
NO	Xn	Yn	Xn - (Yn+1 - Yn-1)	距離
D2	-115770.167	-7255.943	-417930.302870	8.373
D1	-115777.452	-7251.815	-545659.131276	0.708
SB2	-115777.053	-7251.230	417955.161330	8.375
SB1	-115769.804	-7255.425	545623.086252	0.632
		合計	-11.186564	
		合計面積	5.5932820	
		地積	5.59 m²	

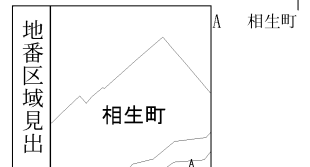
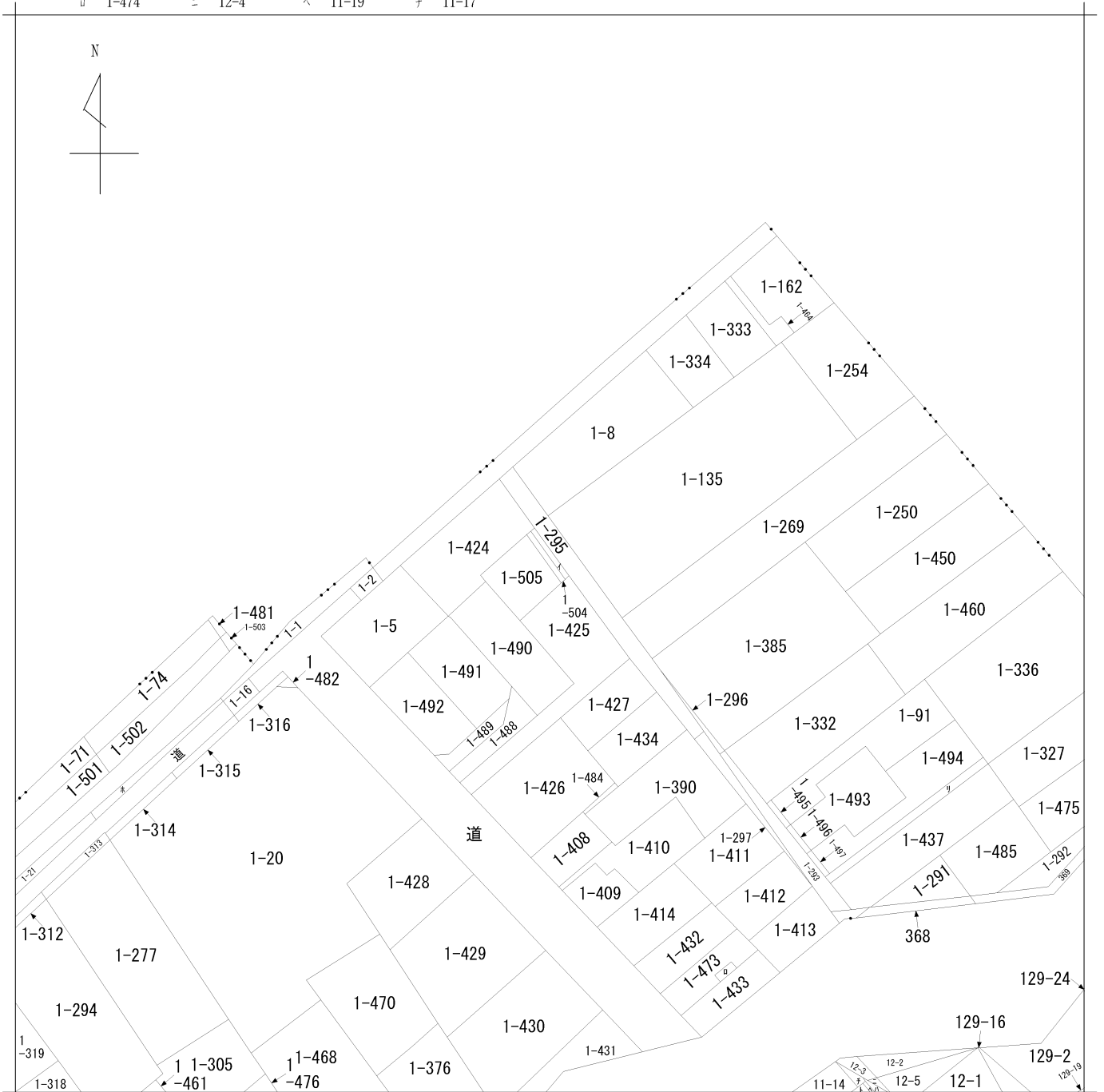
地番	後退			
NO	Xn	Yn	Xn - (Yn+1 - Yn-1)	距離
SB1	-115769.804	-7255.425	-425685.569308	8.375
SB2	-115777.053	-7251.230	-553298.536287	0.707
K1	-115776.653	-7250.646	425710.753081	8.376
K2	-115769.441	-7254.907	553262.158539	0.632
		合計	-11.193975	
		合計面積	5.5969875	
		地積	5.59 m²	

総合計面積	96.9423140 m²
-------	---------------

境界点	境界標の種類
田	コンクリート杭
☒	プラスチック杭
☒	金属標
⊕	銀
⊖	刻印
○	計算点

現場名	安城市相生町1番483	
図面名称	計画平面図	
縮尺	1/100	作成年月日 令和 4年 9月13日
作成者	岡崎市東明大寺町11番地2 株式会社 セントラルアーキ	

イ 1-483      ハ 11-5      ホ 1-18      ト 11-18      リ 1-379  
 ロ 1-474      ニ 12-4      ヘ 11-19      チ 11-17



請求部	所在	安城市相生町				地番	1番483				
出力縮尺	1/600	精度区分	座標系番号又は記号	分類	地図に準ずる図面		種類	旧土地台帳附属地図			
作成年月日					備付年月日(原図)			補記事項			

地番	1-483、1-504 1-505	地積測量図
土地の所在	安城市相生町	

求積表

地番	(A)1-483			
NO	Xn	Yn	Xn・(Yn+1-Yn-1)	距離
SB1	-115769.804	-7255.425	-425685.569308	8.375
SB2	-115777.053	-7251.230	-553298.536287	0.707
K1	-115776.653	-7250.646	425710.753081	8.376
K2	-115769.441	-7254.907	553262.158539	0.632
	合計		-11.193975	
	合計面積		5.5969875	
	地積		5.59 m <sup>2</sup>	

地番	(B)1-504			
NO	Xn	Yn	Xn・(Yn+1-Yn-1)	距離
D2	-115770.167	-7255.943	-417930.302870	8.373
D1	-115777.452	-7251.815	-545659.131276	0.708
SB2	-115777.053	-7251.230	417955.161330	8.375
SB1	-115769.804	-7255.425	545623.086252	0.632
	合計		-11.186564	
	合計面積		5.5932820	
	地積		5.59 m <sup>2</sup>	

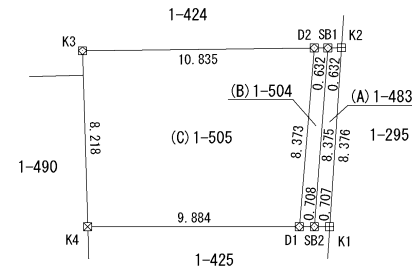
地番	(C)1-505			
NO	Xn	Yn	Xn・(Yn+1-Yn-1)	距離
K3	-115776.389	-7264.814	466694.624059	8.218
K4	-115783.031	-7259.974	-1505063.619969	9.884
D1	-115777.452	-7251.815	-466698.909012	8.373
D2	-115770.167	-7255.943	1504896.400833	10.835
	合計		-171.504089	
	合計面積		85.7520445	
	地積		85.75 m <sup>2</sup>	

総合計面積	96.9423140 m <sup>2</sup>
-------	---------------------------

測量年月日	令和5年2月13日
座標系	世界測地系 VII系

この測量図面は、世界測地系に基づく成果である。

基準点の種類		座標系番号		
街区基準点		(VII)系		
点名	種別	標識の種類	X座標	Y座標
2A422	金属鈎	補助点	-115728.944	-7217.147
2A423	金属鈎	補助点	-115824.914	-7355.333
10B40	金属標	街区多角点	-115698.349	-7168.019



境界点	境界標の種類
田	コンクリート杭
☒	プラスチック杭
☒	金属標
⊕	鈎
⊖	刻印
○	計算点

単位：m

作成者	岡崎市竜美旭町12番地11 土地家屋調査士 池淵 寛太 (令和5年2月13日作成)	縮尺	1/250	申請人	シティーホーム株式会社 代表取締役 増田 直樹	縮尺	1/250
-----	---	----	-------	-----	----------------------------	----	-------