

KBM=±0.00  
集水桝に刻印

地番	面積
1	159.0928420 m <sup>2</sup>
2	172.7132940 m <sup>2</sup>

総合計面積	331.8061360 m <sup>2</sup>
-------	----------------------------

境界点	境界標の種類
田	コンクリート杭
☒	プラスチック杭
☒	金属標
⊕	鉄
⊖	刻印
○	計算点

現場名	岡崎市中島町字中道50番3、50番11	
図面名称	計画平面図	
縮尺	1/100	作成年月日 令和 4年 8月 8日
作成者	岡崎市東明大寺町11番地2 株式会社 セントラルアーキ	

地番	50-3, 50-13	地積測量図
土地の所在	岡崎市中島町字中道	

求積表

地番	(A)50-3			
NO	X <sub>n</sub>	Y <sub>n</sub>	X <sub>n</sub> ・(Y <sub>n+1</sub> -Y <sub>n-1</sub> )	距離
N1	-123663.568	-4609.229	-282447.589312	16.741
N2	-123677.016	-4599.258	-2187104.350944	9.492
KK3	-123671.482	-4591.545	282465.664888	16.783
KK102	-123658.001	-4601.542	2186768.089684	9.491
合計			-318.185684	
合計面積			159.0928420	
地積			159.09	m <sup>2</sup>

地番	(B)50-13			
NO	X <sub>n</sub>	Y <sub>n</sub>	X <sub>n</sub> ・(Y <sub>n+1</sub> -Y <sub>n-1</sub> )	距離
KK1	-123669.588	-4617.541	989975.051940	0.521
14	-123670.009	-4617.234	-1215923.528488	16.172
KK2	-123683.079	-4607.709	-2223327.028104	10.400
N2	-123677.016	-4599.258	187989.064320	16.741
N1	-123663.568	-4609.229	2260941.013744	10.263
合計			-345.426588	
合計面積			172.7132940	
地積			172.71	m <sup>2</sup>

総合計面積	331.8061360 m <sup>2</sup>
-------	----------------------------

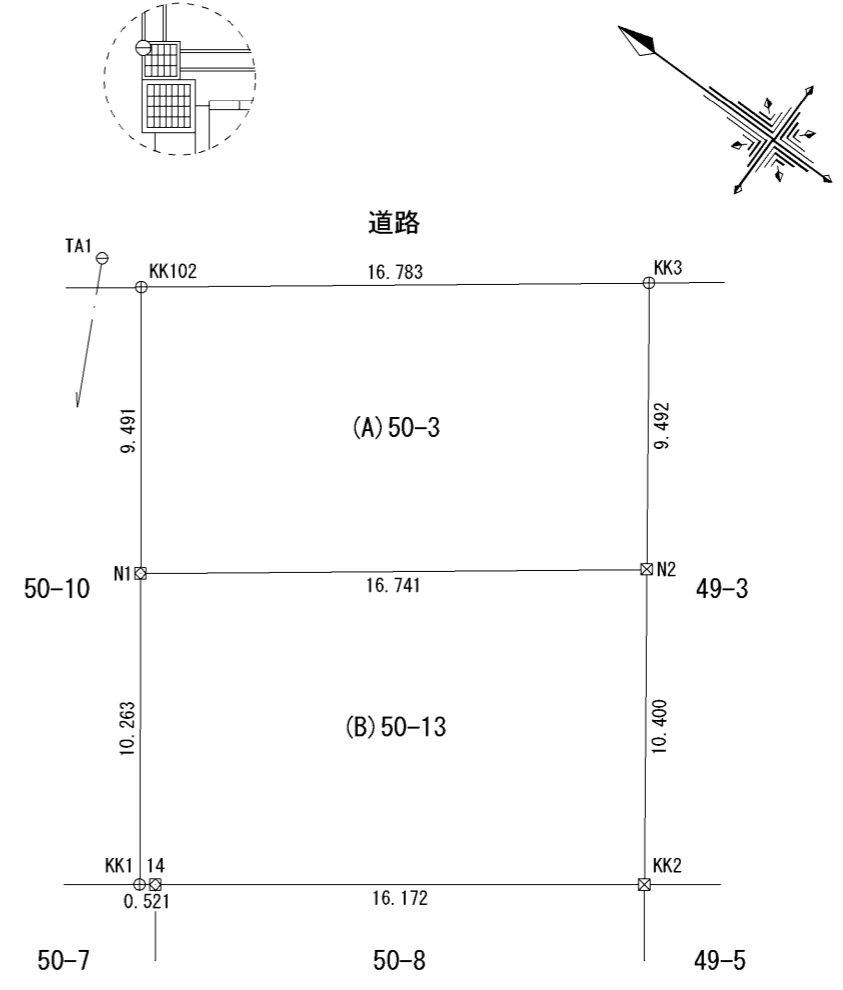
測量年月日	令和5年2月28日
座標系	世界測地系 VII系

この測量図面は、世界測地系に基づく成果である。			
基準点の種類		座標系番号	
街区基準点		(VII)系	
基準点の名称	標識の種類	X座標	Y座標
40A13 (街区多角点)	金属標	-123672.780	-4634.138
5A631 (街区補助点)	金属錐	-123709.382	-4670.073

恒久的地物の名称及び座標値

点名	X座標	Y座標	備考
IN1	-123656.398	-4601.541	集水樹に刻印

IN1 集水樹に刻印

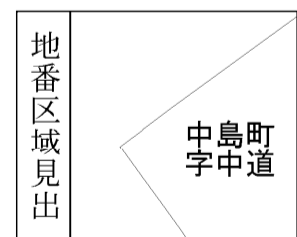
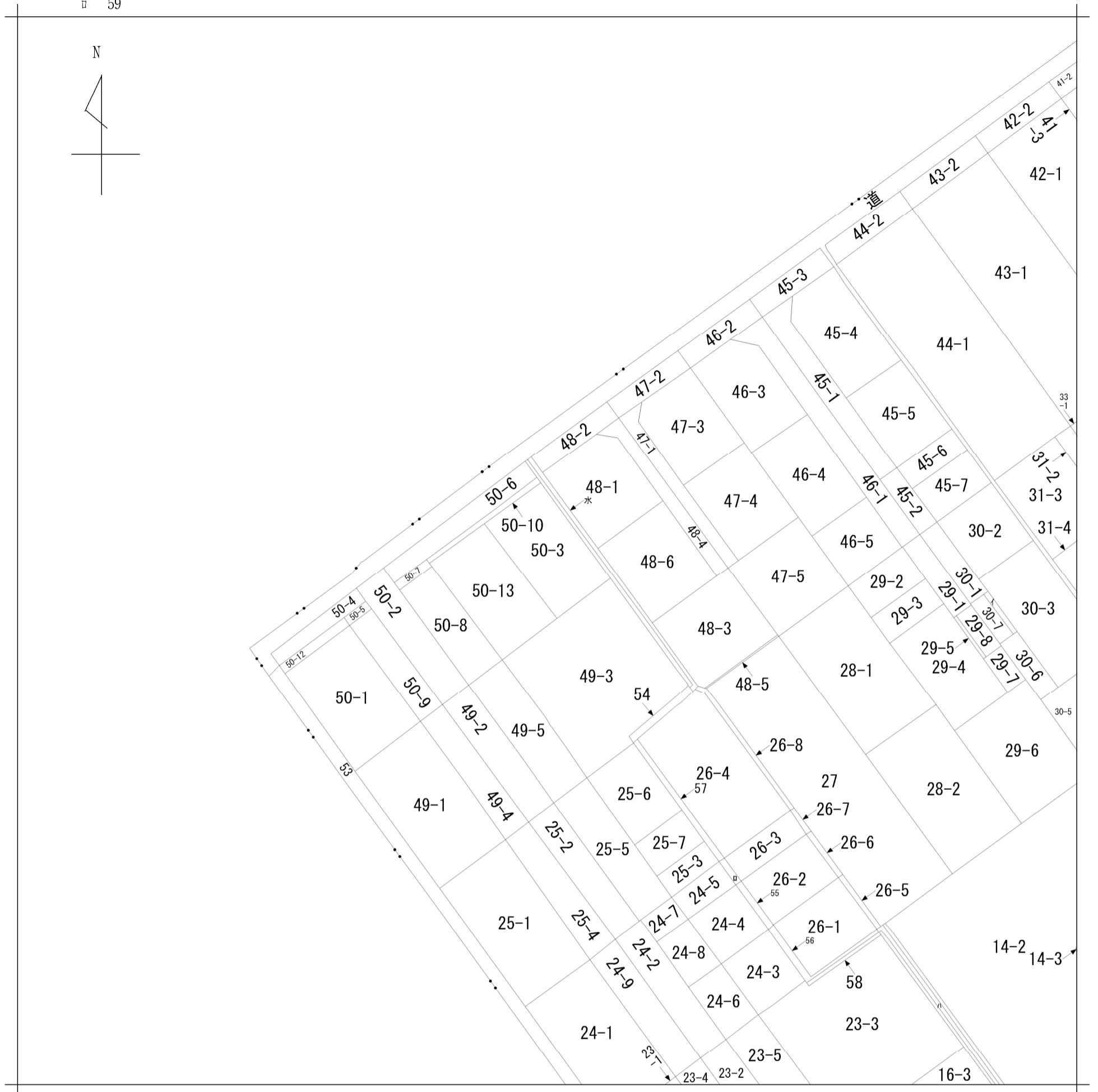


境界点	境界標の種類
田	コンクリート杭
☒	プラスチック杭
☒	金属標
⊕	錐
⊖	刻印
○	計算点

単位：m

作成者	岡崎市真福寺町字東谷63番地 土地家屋調査士 坂巻仁悟 (令和5年2月28日作成)	縮尺	1/	申請人	シティーホーム株式会社 代表取締役 増田直樹	縮尺	1/250
-----	---	----	----	-----	---------------------------	----	-------

イ 30-4  
 □ 59      ハ 水



請求部分	所在	岡崎市中島町字中道				地番	50番3		
出力縮尺	1/600	精度区分	座標系番号又は記号	分類	地図に準ずる図面		種類	旧土地台帳附属地図	
作成年月日	備付年月日(原図)			補事項					