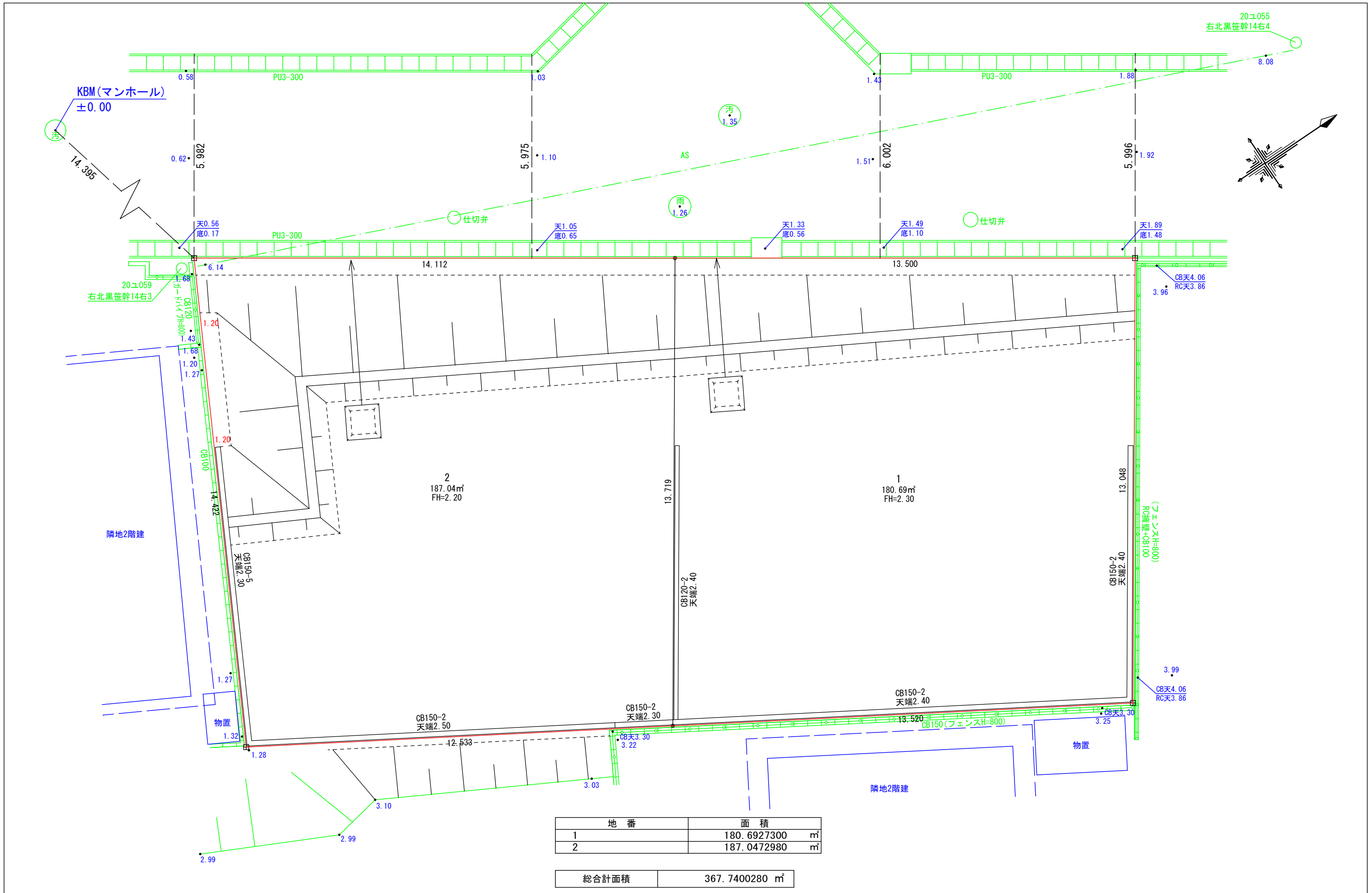


地番	面積
1	180.6927300 m ²
2	187.0472980 m ²

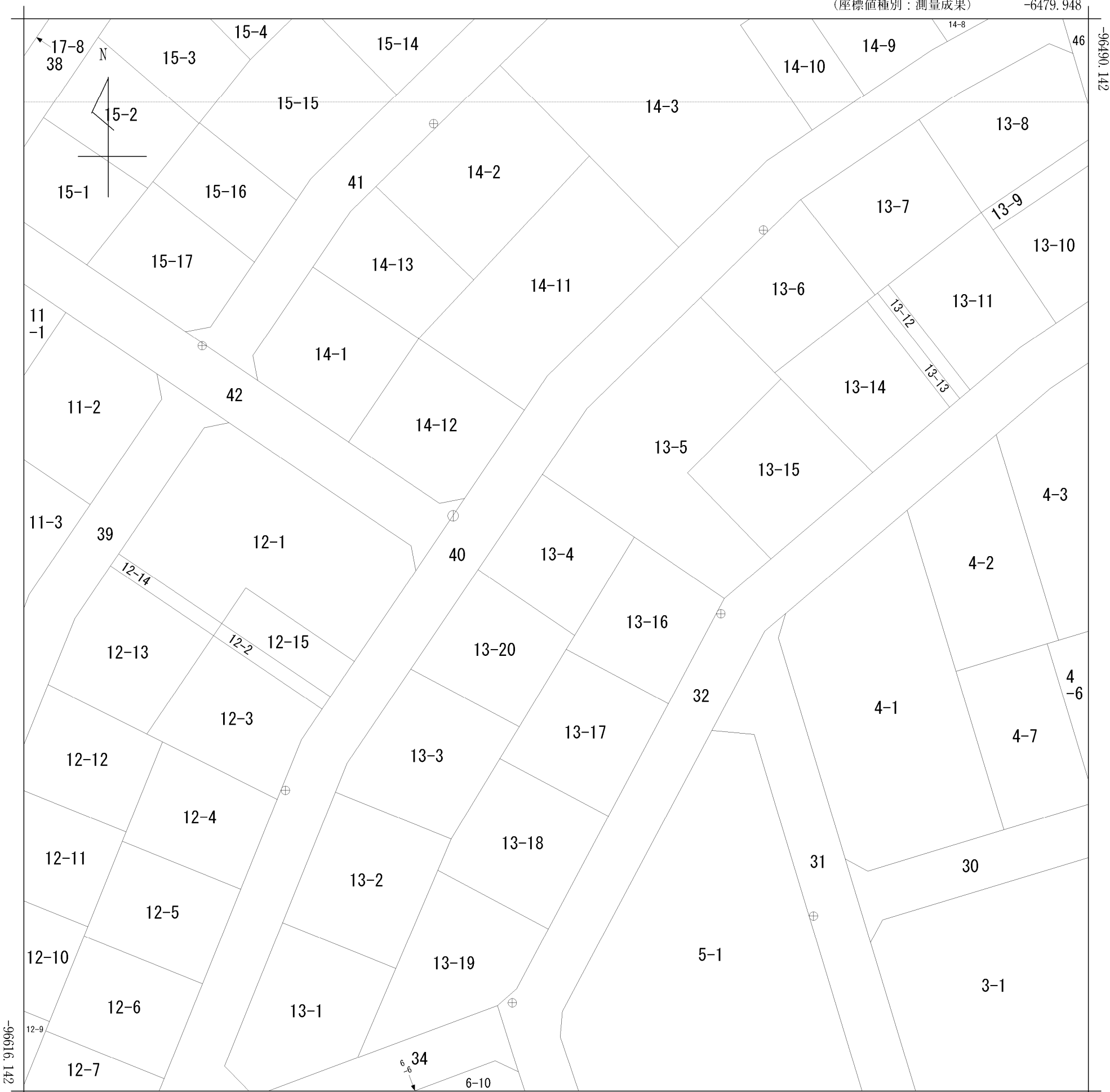
総合計面積	367.7400280 m ²
-------	----------------------------



地番	面積
1	180.6927300 m ²
2	187.0472980 m ²
総合計面積	367.7400280 m²

(座標値種別：測量成果)

-6479.948



-6604.948

(座標値種別：測量成果)

地番区域見出
黒笹いずみ
3丁目

請求部	所在	みよし市黒笹いずみ三丁目					地番	13番4		
出力縮尺	1/500	精度区分	甲二	座標系番号又は記号	VII	分類	地図(法第14条第1項)国調法19-5指定		種類	土地区画整理所在図
作成年月日	平成23年5月7日			備付年月日(原図)	平成23年5月9日			補事項		

地番	13-4、13-20	地積測量図
土地の所在	みよし市黒笹いずみ三丁目	

求積表

地番 (A)13-4				
NO	Xn	Yn	Xn・(Yn+1-Yn-1)	距離
59-34	-96892.948	-6272.701	1776532.201580	13.500
K1	-96904.135	-6280.259	-365619.301355	13.719
K2	-96911.870	-6268.928	-1776879.136450	13.520
59-41	-96900.305	-6261.924	365604.850765	13.048
合計			-361.385460	
合計面積			180.6927300	
地積			180.69 m ²	

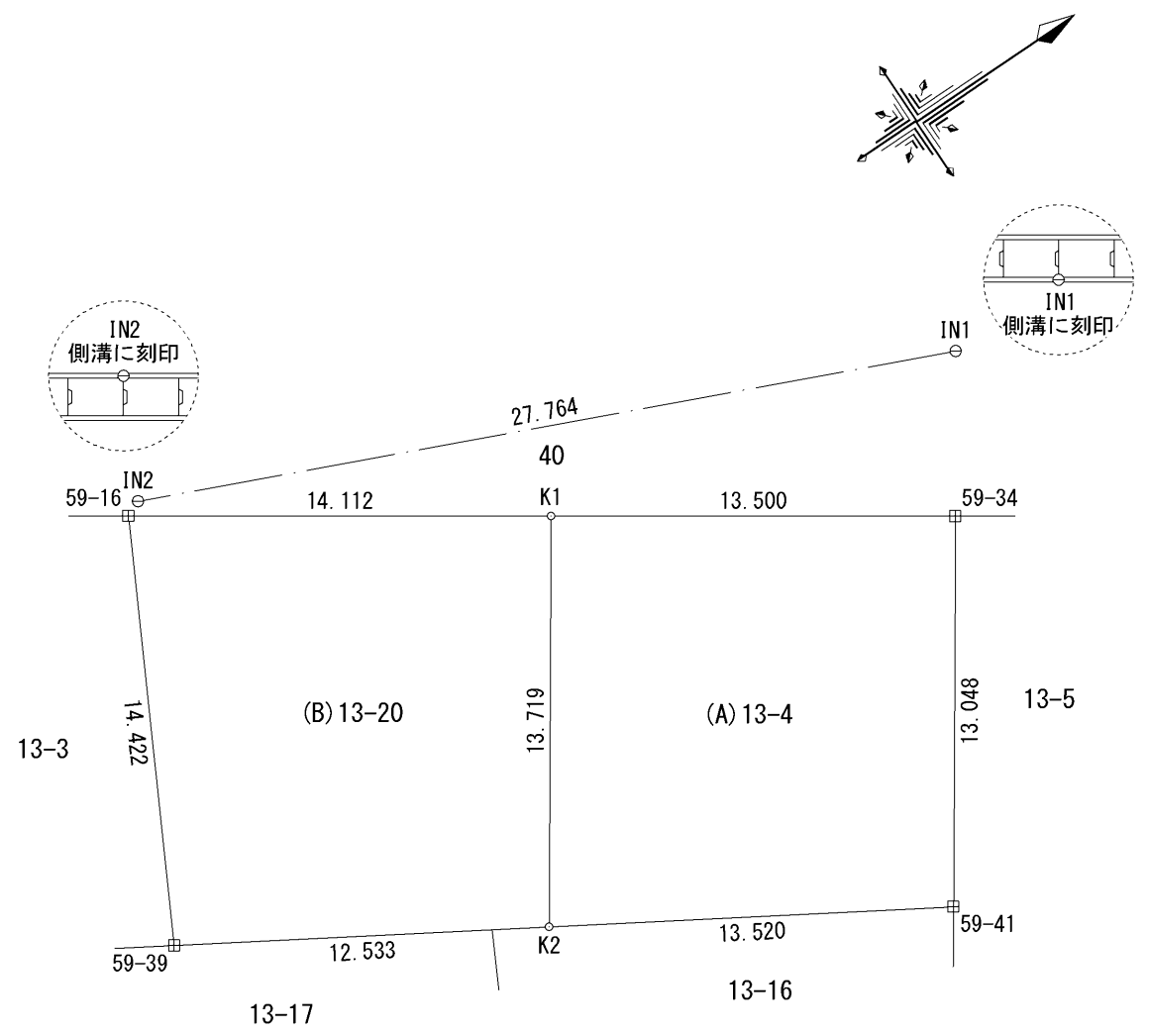
地番 (B)13-20				
NO	Xn	Yn	Xn・(Yn+1-Yn-1)	距離
K1	-96904.135	-6280.259	1863660.324320	14.112
59-16	-96915.828	-6288.160	-468878.775864	14.422
59-39	-96922.591	-6275.421	-1864015.270112	12.533
K2	-96911.870	-6268.928	468859.627060	13.719
合計			-374.094596	
合計面積			187.0472980	
地積			187.04 m ²	

総合計面積	367.7400280 m ²
-------	----------------------------

測量年月日	令和3年1月5日
座標系	任意座標系

恒久的地物の名称及び座標値

点名	X座標	Y座標	備考
IN1	-96889.855	-6277.257	側溝に刻印
IN2	-96915.290	-6288.390	側溝に刻印



境界点	境界標の種類
田	コンクリート杭
区	プラスチック杭
区	金属標
⊕	鉄
⊖	刻印
○	計算点

単位：m

作成者	岡崎市東明大寺町11番地2 土地家屋調査士法人 センtral 社員 本間秀樹 (令和3年1月6日作成)	縮尺	1/	申請人	シティーホーム株式会社 代表取締役 増田直樹	縮尺	1/250
-----	--	----	----	-----	---------------------------	----	-------